

# YOU DECIDE.

[dreso.com/karriere](https://dreso.com/karriere)

**DREES &  
SOMMER**



ANZUG ODER **JEANS?**  
AUTO ODER **FAHRRAD?**  
**E-MAIL** ODER CHAT?  
KAFFEE ODER **TEE?**

Täglich treffen wir rund 20.000 Entscheidungen. Die meisten davon unbewusst. Wenn eine berufliche Entscheidung ansteht, lohnt es sich, genauer hinzuschauen. Sie wählen Drees & Sommer? Damit entscheiden Sie sich für einen Arbeitsplatz mit Zukunft – und für eigenen Entscheidungsspielraum in Ihren Projekten.

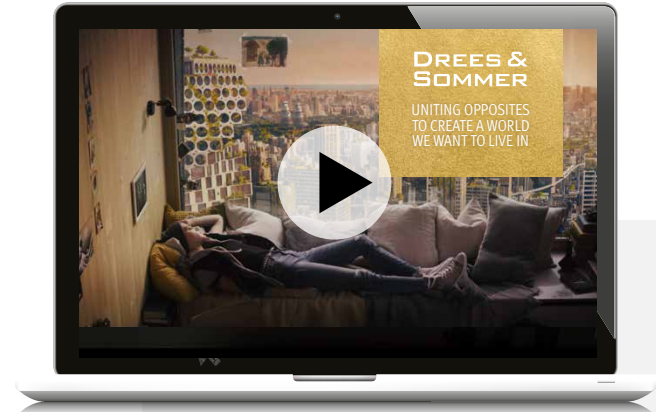
# Das ist unser Anspruch.

Wie aus einer Stadt ein vorbildlicher urbaner Lebensraum wird? Dafür gibt es keine pauschale Lösung. Aber unsere Herangehensweise verspricht Erfolg: das Dreso+. Nachhaltig. Digital. Innovativ. Wirtschaftlich. All diese wichtigen Qualitäten kombinieren wir intelligent, statt sie gegeneinander auszuspielen.

Das Ergebnis: erfolgreiche Gebäude, lebenswerte Städte, eine leistungsfähige Infrastruktur, renditestarke Portfolios und eine zukunftsweisende Beratung. Diesen Anspruch haben wir immer im Blick – beim Beraten, Planen, Bauen und Betreiben.

## YOU DECIDE.

Für eine lebenswerte Zukunft.



**NACHHALTIG**  
WER SAGT, ÖKO SEI  
NICHT HIGHTECH?

**DIGITAL**  
WER SAGT, DIGITAL SEI  
NICHT MENSCHLICH?

**WIRTSCHAFTLICH**  
WER SAGT,  
WIRTSCHAFTLICH SEI  
NICHT NACHHALTIG?

**INNOVATIV**  
WER SAGT, INNOVATIV  
SEI NICHT BESTÄNDIG?



Schauen Sie sich unseren preisgekrönten Film „THE BLUE WAY next exit“ auf YouTube an!

# Das ist Fakt.

# 670

Lern- und Weiterbildungsangebote bietet die unternehmenseigene Academy. Da ist für jede und jeden das Passende dabei.



# 4.404

Projekte haben wir 2020 betreut.

# 100 %

Ökostrom an den deutschen Standorten



**2018** haben wir das attraktive Firmenrad-Leasing eingeführt. Viele Dresos treten seitdem umweltbewusst in die Pedale.



# 1.218

Kolleg:innen sind unter 30.

# 637

Dresos sind älter als 50.



Gehen Sie auf unsere Website – für noch mehr Zahlen und Fakten zu Drees & Sommer!

♂ 54% ♀ 46%

# > 4.000

MITARBEITENDE WELTWEIT

Sprachen

# 51

Durchschnittsalter

# 36,9

Standorte

# 46

# 73 %

Ingenieur:innen

# 2,94

Tonnen beträgt der jährliche CO<sub>2</sub>-Ausstoß pro Mitarbeiter:in. Wir gleichen ihn durch Klimaschutzzertifikate aus und pflanzen zusätzlich 75.000 Bäume pro Jahr. Wir sind damit auf dem Weg zur „Beneficial Company“.



# 73

Nationalitäten

## Das sind wir.

Wir Dresos sind ein „Team of Teams“ – mit Menschen aus unterschiedlichen Berufsgruppen, die fachlich und persönlich gut zu uns passen. Je nach Aufgabe arbeitet beispielsweise eine Architektin mit einem Bauingenieur zusammen oder ein Betriebswirt mit einer Juristin. Oder Kommunikationsfachleute und Umwelt-Ingenieure entwickeln gemeinsam neue Lösungen.

Merkmale wie Alter, Geschlecht, Herkunft oder körperliche und geistige Fähigkeiten sind bei uns kein Grund, jemanden zu benachteiligen oder zu bevorzugen. Divers besetzte Teams kommen zu besseren Ergebnissen. Das ist Fakt. Wir Dresos schätzen die inspirierende Zusammenarbeit, die mehr Vielfalt mit sich bringt.

### **YOU DECIDE.**

Für eine vielfältige Arbeitswelt.



Lernen Sie die Dresos und ihre unterschiedlichen Aufgaben kennen!





# Das ist typisch Dresdo.

Wir denken vor, digital und langfristig. Wir argumentieren und begeistern. Wir machen und entscheiden. Wir vernetzen und kollaborieren. Ein klassisches Leitbild haben wir nicht. Stattdessen gibt es bei uns neun Statements, die ausdrücken, wie wir ticken, wie wir zusammenarbeiten und was uns ausmacht.

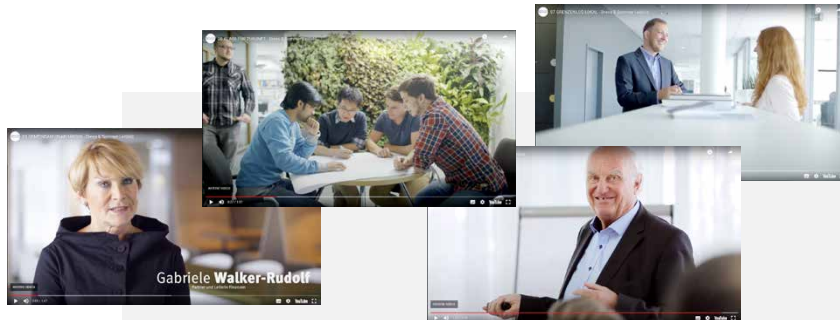
Das Lieblingsstatement vieler Kolleginnen und Kollegen heißt „**MACHEN DÜRFEN**“. Denn wer etwas bewegen will, braucht Entscheidungsspielraum. Sie sind bereit, schnell Verantwortung für Projekte, Themen oder Mitarbeiter:innen zu übernehmen? Sie haben eigene Ideen und Lust, diese mit Energie durch- und umzusetzen? Dann sind Sie bei uns genau richtig.

## YOU DECIDE.

Für ein Unternehmen, das Ihnen etwas zutraut!

# STATEMENTS

- 01 SICHER MEHRWERT
- 02 EHRlich ERFOLGREICH
- 03 MACHEN DÜRFEN
- 04 WIR FÜHREN
- 05 GEMEINSAM UNABHÄNGIG
- 06 SPASS AN HÖCHSTLEISTUNG
- 07 GRENZENLOS LOKAL
- 08 KLIMA FÜR ZUKUNFT
- 09 BLAU IST BUNT



Was die Statements für unsere Kolleginnen und Kollegen bedeuten? Schauen Sie sich die Videos an!

# Das ist nachhaltig.

Wir denken und handeln nachhaltig und ganzheitlich. Dabei verstehen wir Nachhaltigkeit mit all ihren Facetten: Ökonomie, Ökologie und Funktionalität gehören für uns untrennbar zusammen. Diese Grundhaltung nennen wir „*the blue way*“.

„*the blue way*“, das heißt Vernunft plus Emotion. Stringente, zielgerichtete Prozesse, die Platz für kreativen Spielraum lassen. Bei unseren Projekten beziehen wir stets die kreative rechte und die vernunftbezogene linke Gehirnhälfte mit ein. So entsteht ganzheitliches Denken. *the blue way*

Nicht nur der unmittelbare Erfolg für unsere Kunden treibt uns also an, sondern auch der Einfluss, den unser Handeln auf nachfolgende Generationen hat. Wir haben uns deshalb auf den Weg zur Beneficial Company gemacht. Eine Beneficial Company gibt der Umwelt mehr zurück, als sie von ihr durch unternehmerische Arbeit verbraucht. Sie stiftet einen dauerhaft positiven Nutzen für Umwelt und Gesellschaft. Gemeinsam mit der EPEA GmbH – Part of Drees & Sommer arbeiten wir daran, das Cradle to Cradle®-Prinzip in allen Industriebranchen zu etablieren.

## YOU DECIDE.

Für einen nachhaltigen Arbeitgeber.

Erfahren Sie, was wir alles in Sachen Nachhaltigkeit tun!



DRE  
**SO**  
GEHT  
ZU  
KUNFT

50 nachhaltige Projekte haben unsere Mitarbeiter:innen im Jubiläumsjahr 2020 umgesetzt. [50years.dreso.com](https://50years.dreso.com)



# Das ist unsere Arbeitswelt.

Wir gestalten unsere Arbeitswelt der Zukunft schon heute. Wer frei und flexibel arbeiten kann, erreicht Höchstleistungen und hat auch noch Spaß dabei. Davon sind wir überzeugt. Wir vertrauen darauf, dass jeder und jede Einzelne mit dieser Freiheit und Flexibilität verantwortungsvoll umgeht.

**Business. Balance. Benefits:** Mit **DRESOMORE** haben wir ein Programm, das inspirierende Arbeitswelten mit dem Menschen im Mittelpunkt fördert und darüber hinaus zahlreiche Vorteile, Vergünstigungen und Zusatzleistungen umfasst. Hier ein paar Beispiele: Sie legen Wert auf moderne Arbeitsplätze, mobiles Arbeiten und vielseitige Weiterbildungs- und Entwicklungsmöglichkeiten? Wir auch. Außerdem bieten wir unterschiedliche Teilzeitmodelle und unterstützen Master- und Zertifikatsstudiengänge. Sie sind regelmäßig sportlich aktiv? Dann winkt Ihnen bei uns ein Gesundheitsbonus. Frisches Obst gibt es bei uns ebenso kostenlos wie Kaffee oder Tee. In Teamworkshops, bei Firmenläufen oder am Tischkicker tauschen Sie sich mit Ihren Kolleg:innen aus. Legendar ist unser jährliches (digitales) „Büro-seminar“, das sich an alle Dresos weltweit richtet. Sie treten gerne in die Pedale? Dann profitieren Sie vom Firmenrad-Leasing. Einen ÖPNV-Zuschuss gibt es für Kolleg:innen, die mit Bus und Bahn zur Arbeit kommen. Und wenn Sie trotz Anspruch auf einen Firmen-Pkw darauf verzichten, erhalten Sie von uns einen finanziellen Ausgleich.

## **YOU DECIDE.**

Für Freiheit, Flexibilität – und Vergünstigungen.







Erfahren Sie hier, was wir Ihnen alles bieten.

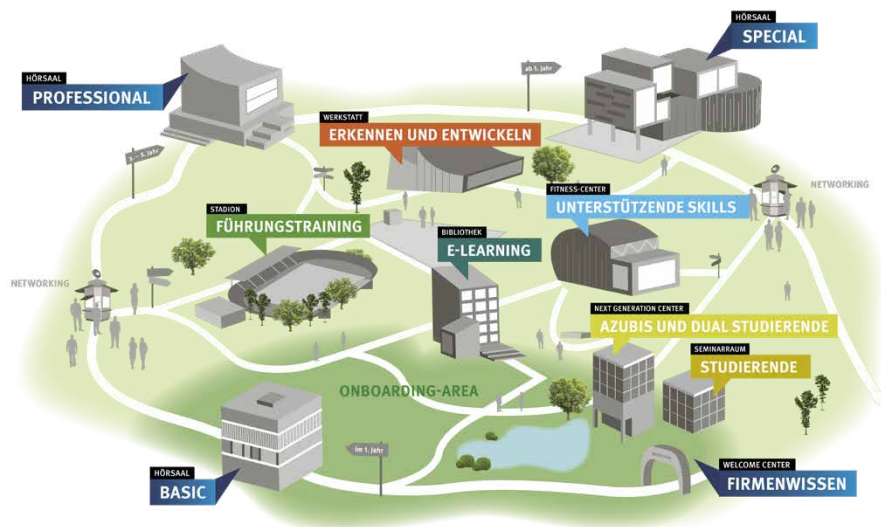
## Das lernen Sie bei uns.

Aus Universität, Ausbildung oder früheren beruflichen Stationen bringen Sie bereits wertvolles Wissen mit. Dank Weiterbildungen, Seminaren oder Coachings sorgen wir dafür, dass Sie immer noch besser werden und Neues dazulernen.

Erster Tag? Los geht es mit einem speziellen Onboarding-Programm. Neben Ihrer Führungskraft steht Ihnen ein Pate oder eine Patin für alle Ihre Fragen zur Seite.

Von da an entwickeln Sie sich Schritt für Schritt auf Ihrem Karrierepfad in Ihrer Jobfamilie weiter. In Richtung Fach- oder Führungskraft. Angebote aus der unternehmenseigenen Academy und von externen Instituten unterstützen Sie auf Ihrem Weg.

**YOU DECIDE.**  
Für neues Wissen.



Willkommen auf dem Campus der Drees & Sommer-Academy mit vielseitigen Angeboten für alle Dresos.

# Das machen wir.

Was vor mehr als 50 Jahren als kleines Ingenieurbüro in Stuttgart begann, hat sich zu einem international tätigen Unternehmen mit über 4.000 Mitarbeitenden entwickelt. Die Aufgaben, die wir übernehmen, sind mit uns gewachsen und immer vielfältiger geworden. In unseren Projektteams kommen die unterschiedlichsten Spezialist:innen zusammen. Je nachdem, was das Projekt braucht.

Begeistert widmen wir uns anspruchsvollen Aufgaben rund ums Beraten, Planen, Bauen und Betreiben. Viele unserer Projekte stehen im Rampenlicht der Öffentlichkeit. Sie verändern Stadtbilder, schaffen neue Wahrzeichen oder setzen Standards in Sachen Digitalisierung und Nachhaltigkeit.

Das ist nur eine kleine Auswahl aktueller Projekte, an denen wir mitgewirkt haben. Jedes Jahr kommen neue spannende Aufgaben dazu. Es gibt Projekte, an denen nur eine Handvoll Kolleg:innen einige Wochen arbeiten. Viele andere hingegen ziehen sich über mehrere Jahre. Manchmal übernehmen wir ein spezielles Aufgabengebiet, während wir bei einem anderen Projekt als General Construction Manager die Gesamtverantwortung tragen. Und dann gibt es auch Projekte, die gar nichts mit Bauen zu tun haben, sondern wo es darum geht, unsere Kunden in ihrem Kerngeschäft und zu ihren Prozessen zu beraten.

## **YOU DECIDE.**

Für zukunftsfähige Projekte.



cube berlin:  
Das intelligenteste Bürogebäude  
Europas verbindet innovative und  
nachhaltige Technologie,  
Architektur und Atmosphäre.



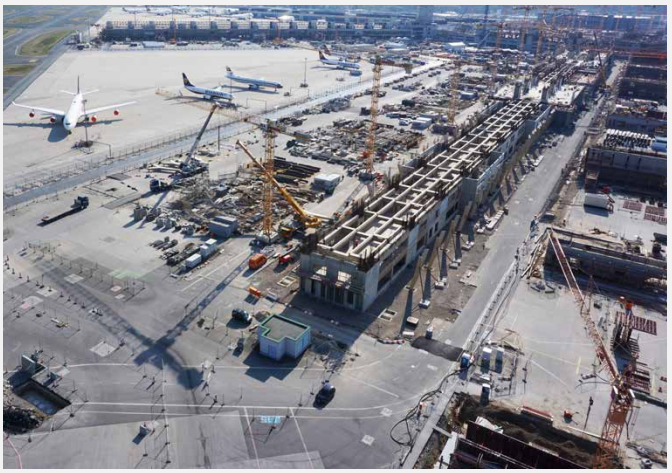
Lamborghini (Bologna):  
Neu- und Umbauten am histo-  
rischen Standort in Sant'Agata  
Bolognese für die Produktion  
eines neuen Modells



Völklinger Straße  
(Düsseldorf): erfolgreich  
repositioniertes Bestands-  
gebäude mit attraktiven  
Büroflächen



Von S bis XXL: Entdecken  
Sie, an welchen Projekten wir  
mitgearbeitet haben.



Flaport Terminal 3  
(Frankfurt am Main): neues  
Terminal für internationales  
Verkehrsdrehkreuz am  
Flughafen Frankfurt



experimenta Heilbronn:  
Deutschlands größtes Science Center  
und einprägsame Landmark



Moringa (Hamburg):  
das gesündeste Haus der Stadt  
und das erste nach dem C2C-Prinzip  
gebaute Wohngebäude



Wirtschaftsuniversität Wien: eines der größten  
universitären Bauprojekte Europas mit international  
renommierten Architekt:innen



# Das machen wir international.

Wir setzen verstärkt auf Internationalisierung, und das hat gute Gründe. Das Immobilien- und Beratungsgeschäft wird stetig grenzübergreifender. Viele unserer Kunden denken und handeln international: Oft haben sie Interesse daran, die Zusammenarbeit mit Drees & Sommer auszuweiten – vor allem innerhalb Europas.

Mehr internationale Aufgaben für Drees & Sommer? Für unsere Mitarbeitenden heißt das: bessere Chancen, an grenzübergreifenden Projekten zu arbeiten, globale Kunden in verschiedenen Ländern zu betreuen, den eigenen Horizont zu erweitern und neue Perspektiven einzunehmen. Unser internationales Wachstum trägt auch zu mehr Diversität in der Drees & Sommer-Gruppe bei. Denn es bedeutet, dass Kolleg:innen mit unterschiedlichen kulturellen und beruflichen Erfahrungen neue Perspektiven einbringen.

## **YOU DECIDE.**

Für internationale Projekte.



Lassen Sie sich von Dresos schon jetzt in unserem internationalen Team willkommen heißen.







Erfahren Sie mehr über  
internationales Arbeiten  
bei Drees & Sommer.

## Das sind unsere Standorte.

Aachen, Amsterdam, Atlanta, Basel, Berlin, Bremen, Budapest, Brüssel,  
Dortmund, Dresden, Dubai, Düsseldorf, Eindhoven, Erfurt, Frankfurt, Freiburg,  
Hamburg, Hannover, Kent, Kiel, Köln, Kopenhagen, Leipzig, Lausanne, London,  
Linz, Madrid, Magdeburg, Mailand, Mainz, Málaga, Mannheim, Moskau,  
München, Münster, Munsbach/Luxemburg, Nürnberg, Paris, Potsdam, Prag,  
Rotterdam, Schanghai, St. Petersburg, Stuttgart, Thessaloniki, Ulm, Warschau,  
Wien, Zürich

# Das ist Ihr Team.

We are families: BIM-Manager, Montageplanerin, Bauleiter oder doch lieber Lean-Beraterin? Um mehr Orientierung zu bieten, haben wir ähnliche Aufgaben in Jobfamilien zusammengefasst. Im operativen Bereich sind das Beratung, Planung, Projektmanagement und Baumanagement. Entscheiden Sie selbst, mit welcher Familie Sie sich am ehesten identifizieren und welches Aufgabenfeld am besten zu Ihren Stärken und Zielen passt. In allen Familien ist Platz für Fach- und Führungskarrieren.

## **YOU DECIDE.**

Für einen Platz in Ihrer Jobfamilie.



Entdecken Sie, welche Aufgaben in den unterschiedlichen Jobfamilien auf Sie warten!



BERATER:IN  
PROJEKTMANAGER:IN  
PLANER:IN  
BAUMANAGER:IN  
SALES MANAGER:IN  
CORPORATE UNITS  
BUSINESS SUPPORT



# You decide.

Wir freuen uns, wenn Sie sich bei uns bewerben und wir uns kennenlernen. Schauen Sie sich hier direkt unsere aktuellen Stellenangebote an.



Haben Sie Fragen an uns?  
Sie erreichen uns telefonisch und per E-Mail:  
Telefon 0711 1317-1333, [karriere@dreso.com](mailto:karriere@dreso.com)

[www.dreso.com/karriere](http://www.dreso.com/karriere)



Beliebter Arbeitgeber: Bei renommierten Rankings und Bewertungsplattformen landet Drees & Sommer auf den vorderen Plätzen.



Bildnachweise: Titel: © Westend61, © Artur Debat | S. 2: © Westend61 | S.5: © Nattakorn Maneerat | S. 9: © skynesher | S. 12: © Thomas Barwick | S. 14: © Westend61, © Resolution Productions, © 10'000 Hours, © Luis Alvarez | alle gettyimages.com | Projekte: S. 10: CUBE: © Adam Mørk | S. 11: Lamborghini © 2017 Automobili Lamborghini S.p.A. | Experimenta: © Roland Halbe | Moringa: © Visualisierung rendertaxi – Moringa GmbH by Landmarken | T3: © Fraport AG | Völklinger Straße: © DEKA Immobilien GmbH | WU Wien: © boanet.at

Impressum  
Drees & Sommer SE  
Obere Waldplätze 13  
70569 Stuttgart  
Telefon +49 711 1317-0  
Telefax +49 711 1317-101  
info@dreso.com  
www.dreso.com

© Drees & Sommer 2022



Höchste Ökoeffektivität  
Cradle to Cradle® zertifizierte  
Druckprodukte von Lokay

[dreso.com/karriere](https://dreso.com/karriere)



**DREES &  
SOMMER**